

**2013**

**Egzemplarz bezpłatny**

**3/4**

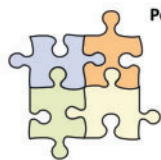
**Nr 3**

**wągrowiecki**



**Rynek Pracy**

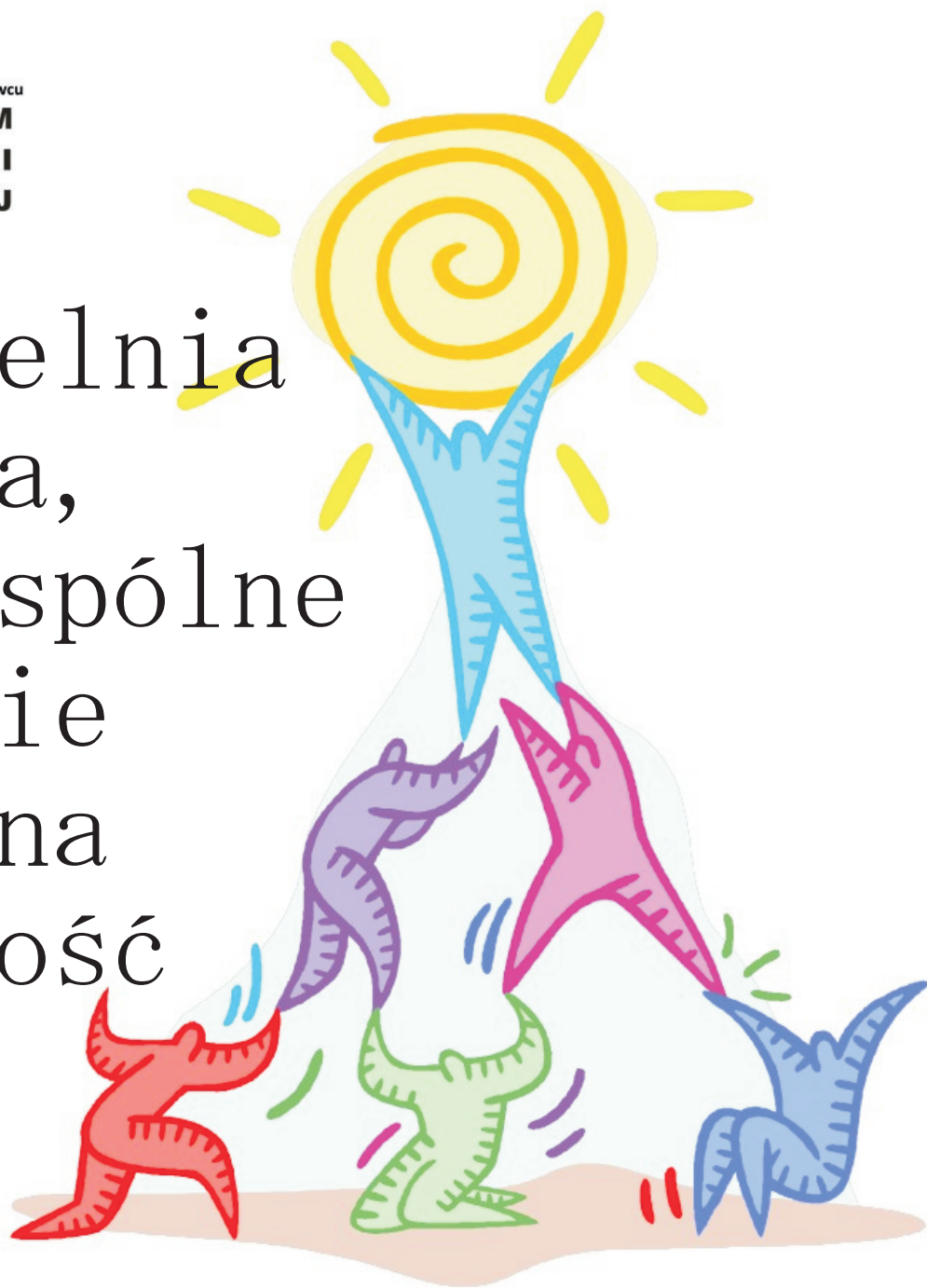
Biuletyn Informacyjny Powiatowego Urzędu Pracy w Wągrowcu



Powiatowy Urząd Pracy w Wągrowcu

**CENTRUM  
AKTYWIZACJI  
ZAWODOWEJ**

Spółdzielnia  
socjalna,  
czyli wspólne  
działanie  
szansą na  
przyszłość



**W numerze:**

**Pierwsza w powiecie spółdzielnia socjalna**

**Ogólnopolska baza szkoleń**

**Sytuacja na lokalnym rynku pracy**

**Harmonogramy zajęć aktywizacyjnych i szkoleń  
w Klubie Pracy oraz doradczych porad zawodowych**

**Podręczne dane kontaktowe**



## Co to jest spółdzielnia socjalna ?

Spółdzielnia socjalna jest specyficzną formą przedsiębiorstwa społecznego. Wymaga ona dużej samodzielności i odpowiedzialności jej członków. Obowiązuje tu kolektywny sposób podejmowania decyzji, a każdy członek, niezależnie od wielkości udziału w spółdzielni, dysponuje w tym procesie jednym głosem. To sprawia, że członkowie spółdzielni są w pełni odpowiedzialni za sprawy przedsiębiorstwa, uczą się samodzielności i długofalowego planowania. Sami dbają o finanse, zarządzają własną działalnością, wyznaczają kierunki rozwoju.



### Kto może założyć spółdzielnię socjalną?

Spółdzielnię socjalną mogą założyć osoby fizyczne rekrutujące się z grup zagrożonych wykluczeniem społecznym lub osoby prawne (organizacje pozarządowe, jednostki samorządu terytorialnego lub kościelne osoby prawne).

Osoby fizyczne zakładające spółdzielnię socjalną muszą mieć całkowitą zdolność do czynności prawnych i należeć do jednej z poniższych grup:

- osoby bezrobotne (w rozumieniu ustawy o promocji zatrudnienia),
- osoby niepełnosprawne (w rozumieniu ustawy o rehabilitacji zawodowej i społecznej oraz zatrudnianiu osób niepełnosprawnych),
- osoby, o których mowa w ustawie o zatrudnieniu socjalnym

(bezdonne, realizujące indywidualny program wychodzenia z bezdomności (w rozumieniu przepisów o pomocy społecznej); uzależnione od alkoholu po zakończeniu programu psychoterapii w zakładzie leczenia odwykowego; uzależnione od narkotyków lub innych środków odurzających po zakończeniu programu terapeutycznego w zakładzie opieki zdrowotnej; chore psychicznie w rozumieniu przepisów o ochronie zdrowia psychicznego; zwalniane z zakładów karnych, mające trudności w integracji ze środowiskiem w rozumieniu przepisów o pomocy społecznej; uchodźcy realizujący indywidualny program integracji w rozumieniu przepisów o pomocy społecznej).

Ponadto członkami spółdzielni socjalnej mogą zostać również inne osoby, nie należące do grup zagrożonych wykluczeniem, o ile ich liczba nie stanowi więcej niż 50% ogólnej liczby założycieli. Pamiętajmy, że osoby z grup zagrożonych wykluczeniem muszą mieć stosowne zaświadczenie potwierdzające przynależność do powyższych grup. Można je, zależnie od sytuacji, uzyskać w powiatowym urzędzie pracy, powiatowym centrum pomocy rodzinie, zakładzie leczenia odwykowego czy ośrodku pomocy społecznej.

Z szacunków Ministerstwa Pracy i Polityki Społecznej wynika, że w Polsce działa już około 400 spółdzielni socjalnych, które zatrudniają średnio po osiem osób. Założenie spółdzielni zabiera im ok. czterech miesięcy.

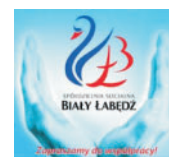


### Jak założyć spółdzielnię socjalną?

Od strony formalno-prawnej, aby założyć spółdzielnię socjalną, należy:

przygotować statut spółdzielni – powinien on zawierać: nazwę spółdzielni; przedmiot działalności spółdzielni; czas trwania spółdzielni- jeżeli zakładamy ją na czas określony; prawa i obowiązki członków; zasady i tryb przyjmowania nowych członków; zasady wypowiedzenia członkostwa, wykreślenia i wykluczenia członków; wysokość wpisowego oraz wysokości i ilości udziałów, które członek obowiązany jest zadeklarować; terminy wnoszenia i zwrotu udziałów oraz skutki niewykonania tego w terminie; szczegóły dotyczące zasad funkcjonowania organów spółdzielni – czyli walnego zgromadzenia i zarządu, a w spółdzielniach liczących więcej niż 15 członków, również rady nadzorczej; przeprowadzenie zebrania założycielskiego wraz z przyjęciem statutu i wyborem organów statutowych. Wtedy też można rozpocząć procedurę rejestracji w Krajowym Rejestrze Sądowym.

Po rejestracji spółdzielców czekają jeszcze takie formalności jak: uzyskanie numeru REGON; rejestracja w urzędzie skarbowym i uzyskanie numeru NIP; rejestracja w ZUS i założenie konta bankowego, na które będą wpłacane środki z funduszu założycielskiego, a także wpisowe i udziały poszczególnych członków spółdzielni.



# Powstała pierwsza spółdzielnia socjalna w Powiecie Wągrowieckim !

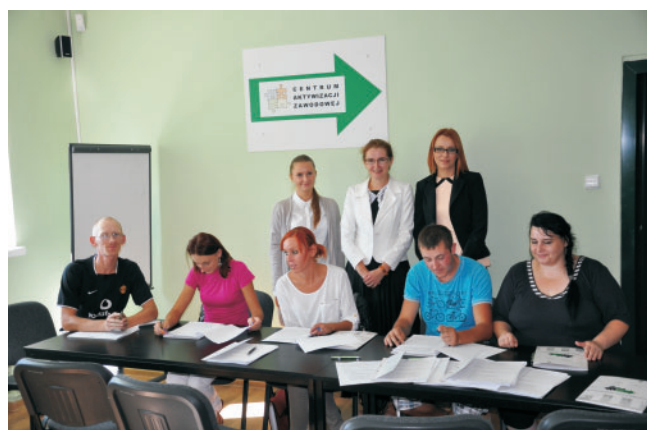
DALIA to pierwsza w Powiecie Wągrowieckim spółdzielnia socjalna. Jej powstanie było możliwe dzięki współdziałaniu: Wielkopolskiego Ośrodka Ekonomii Społecznej w Poznaniu, gołanieckich władz samorządowych, Miejsko – Gminnego Ośrodka Pomocy Społecznej w Gołańczy, Powiatowego Urzędu Pracy w Wągrowcu przydzielającego dotacje na ten cel oraz Jarocińskiego Funduszu Poręczeń Kredytowych udzielającego poręczenia finansowego na to przedsięwzięcie.

Głównym celem działalności nowopowstałej spółdzielni socjalnej będzie realizacja na terenie Miasta i Gminy Gołańcz, a w perspektywie czasu także gmin sąsiadujących profesjonalnych: usług sprzątania, pielęgnacji terenów zielonych, prac remontowo- budowlanych oraz wykonywania wyrobów rękodzieła ludowego i wyrobów okolicznościowych. Spółdzielnia jest formą, która umożliwi połączenie potencjału 5 mieszkańców gminy Gołańcz. Powstanie spółdzielni socjalnej według jej założycieli będzie także wpływać na poprawę sytuacji osób, które mają problem z integracją społeczno –zawodową w swym środowisku.

www.pupwagrowiec.pl



Podpisanie umowy udzielenia pomocy finansowej w siedzibie PUP Wągrowiec



Wspólne zdjęcie członków Spółdzielni z przedstawicielami Powiatowego Urzędu Pracy w Wągrowcu oraz reprezentantką Jarocińskiego Funduszu Poręczeń Kredytowych

## Ogólnopolska baza szkoleń

Na stronie internetowej [www.inwestycjawkadry.pl](http://www.inwestycjawkadry.pl) można znaleźć informacje o bezpłatnych, płatnych lub częściowo dofinansowanych projektach szkoleniowych i studiach podyplomowych dla różnych grup beneficjentów: osób bezrobotnych, zatrudnionych, studentów, rolników itd. Szkolenia organizowane są przez różne podmioty – instytucje na terenie całej Polski i są pogrupowane według poszczególnych branż. Szkolenia obejmują wiele dziedzin i specjalizacji zawodowych, a ich oferta jest systematycznie aktualizowana. Zachęcamy do korzystania z tych informacji i podnoszenia swoich kwalifikacji i umiejętności zawodowych.

www.inwestycjawkadry.pl



Inwestycjawkadry.pl  
szkolenia i studia podyplomowe



# SZKOLENIA

## - to się opłaca!



Infolinia **801 808 108**

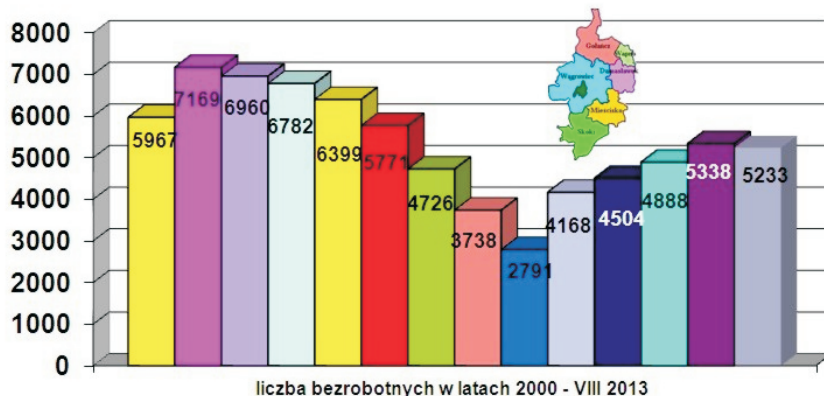
czynna w dni powszednie od 8:00 do 17:00



# Informacje statystyczne o lokalnym rynku pracy w Powiecie Wągrowieckim

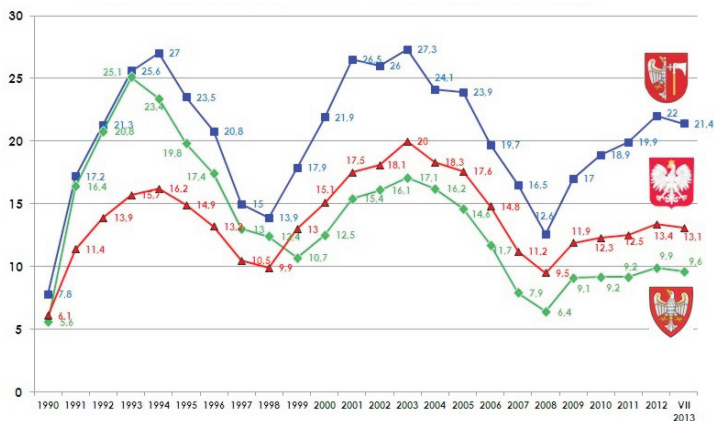
Liczba bezrobotnych zarejestrowanych w PUP Wągrowiec w latach 2000 – VIII 2013

2000 2001 2002 2003 2004 2005 2006 2007 2008 2009 2010 2011 2012 VIII 2013



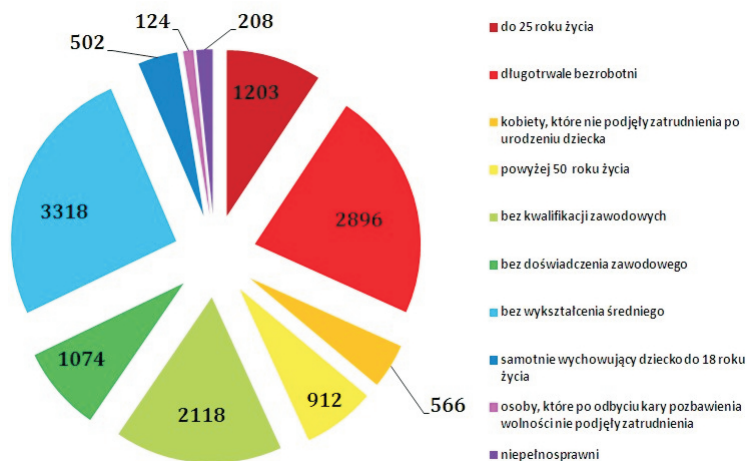
liczba bezrobotnych w latach 2000 - VIII 2013

Stopa bezrobocia w latach 1990 – VII 2013 [wyrażona w %]



stopa bezrobocia = stosunek liczby osób bezrobotnych / liczby osób aktywnych zawodowo (pracujących i bezrobotnych)

Osoby bezrobotne w szczególnej sytuacji na rynku pracy - Powiat Wągrowiecki (31 VIII 2013r.)



Strategiczni pracodawcy dla Powiatu Wągrowieckiego

Europol Meble Polska Sp. z o.o.	• Produkcja mebli • zatrudnienie w przedziale 500-1000 pracowników
MARTYNA Sp. z o.o.	• Produkcja wyrobów tartacznych • zatrudnienie w przedziale 200-500 pracowników
HORSTMANN Budowa Urządzeń i Technika Ekologiczna Sp. z o.o.	• Produkcja urządzeń dźwigowych i chwytaków • zatrudnienie w przedziale 100-200 pracowników
Wągrowieckie Fabryki Mebli Sp. z o.o.	• Produkcja mebli • zatrudnienie w przedziale 100-200 pracowników
Zakład Przemysłu Drzewnego LINDNER	• Produkcja opakowań drewnianych • zatrudnienie w przedziale 100-200 pracowników
SERPOL - Cosmetics	• Produkcja wyrobów kosmetycznych • zatrudnienie w przedziale 100-200 pracowników
CUKIERNIA KRÓLEWSKA Mariusz Kilian	• Produkcja wyrobów piekarskich • zatrudnienie w przedziale 100-200 pracowników
P.W.P.U.H. Ryszard Kuchta	• Produkcja wyrobów tartacznych • zatrudnienie w przedziale 100-200 pracowników
PW KOMPLEX MŁYN Sp. z o.o.	• Wytworzenie produktów przemiału zbóż • zatrudnienie w przedziale 100-200 pracowników
MERX POLSKA Sp. z o.o.	• Obróbka mechaniczna elementów metalowych • zatrudnienie w przedziale 50-100 pracowników

Wiodące branże Powiatu Wągrowieckiego



POWIATOWY URZĄD PRACY

62 - 100 Wągrowiec

ul. Kolejowa 22, tel./fax: (0 67) 26 21 081

www.pupwagrowiec.pl powa@praca.gov.pl



Profesjonalna kadra



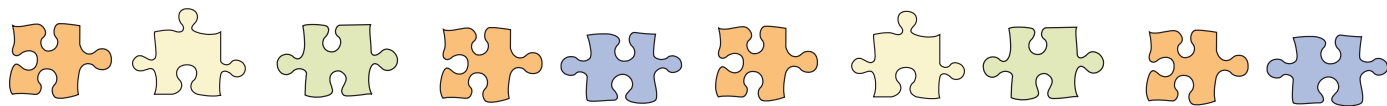
Publikacja współfinansowana ze środków Unii Europejskiej w ramach Europejskiego Funduszu Społecznego





# Informacje podręczne

**CENTRALA** tel./fax 67 / 26 21 081  
[www.pupwagrowiec.pl](http://www.pupwagrowiec.pl)  
[powa@praca.gov.pl](mailto:powa@praca.gov.pl)



## REJESTRACJA

parter - stanowisko 1 i 2 wew. 253

## PORADNICTWO ZAWODOWE

*porady indywidualne i grupowe*

parter - stanowisko 5 wew. 274

parter - stanowisko 8 wew. 269

I piętro - pok.102 wew. 263

## KLUB PRACY

*porady indywidualne, zajęcia aktywizacyjne,  
szkolenia Klubu Pracy, Internetowy Klub Pracy*

III piętro - s.304 wew. 260

## WSPIERANIE I ROZWÓJ PRZEDSIĘBIORCZOŚCI

*jednorazowe środki na podjęcie  
działalności gospodarczej, doposażenia lub  
wyposażenia stanowisk pracy*

II piętro - pok. 205 wew. 254 i 257

parter - stanowisko 3 wew. 272

*staż, subsydiowanie zatrudnienia, PFRON*

II piętro - pok. 206 wew. 255 i 279

## FORMALNA OBSŁUGA OSÓB BEZROBOTNYCH

*- podział na jednostki administracyjne  
decyzje, zasiłki, dodatki aktywizacyjne, zaświadczenia*

*gmina Wągrowiec i gmina Wapno*

I piętro pok.104 wew. 278

*gmina Damasławek*

I piętro pok.104 wew. 265

*miasto Wągrowiec (bez prawa do zasiłku)*

I piętro pok.105 wew. 270

*miasto Wągrowiec (z prawem do zasiłku)*

*miasto i gmina Gołańcz*

I piętro pok.105 wew. 266

*gmina Mieścisko i miasto i gmina Skoki*

I piętro pok.106 wew. 267

## ROZWÓJ ZAWODOWY

*szkolenia, przygotowanie zawodowe dorosłych,  
finansowanie kosztów egzaminów  
lub studiów podyplomowych,  
stypendia z tytułu kontynuowania nauki*

I piętro - pok. 103 wew. 264 i 277

## POŚREDNICTWO PRACY

*oferty pracy krajowe i zagraniczne EURES, doposażenia  
lub wyposażenia stanowisk pracy*

parter - stanowisko 3, 4 wew. 272

*pomoc niepełnosprawnym, zwolnienia grupowe,  
roboty publiczne*

parter - stanowisko 6 wew. 271

*spotkania z pracodawcą, giełdy pracy,  
prace społecznie użyteczne*

parter - stanowisko 7 wew. 271

*staż dla osób do 25 roku życia*

I piętro - pok.101 wew. 281

*staż dla osób powyżej 25 roku życia,  
prace interwencyjne*

I piętro - pok.107 wew. 268

## POŚREDNICY PRACY

*- podział na jednostki administracyjne*

*miasto Wągrowiec*

parter - stanowisko 3 i 4 wew. 272

parter - stanowisko 6 wew. 271

*gmina Wągrowiec*

parter - stanowisko 7 wew. 271

*miasto i gmina Gołańcz*



*gmina Mieścisko, gmina Damasławek*

I piętro - pok.101 wew. 281 i 262

*miasto i gmina Skoki, gmina Wapno*

I piętro - pok.107 wew. 268

# Harmonogram porad grupowych prowadzonych przez doradców zawodowych PUP Wągrowiec - IV KWARTAŁ 2013

Termin	Nazwa i tematyka	Adresaci	Czas trwania
01.10.2013r.	 PLANOWANIE KARIERY ZAWODOWEJ - określenie predyspozycji i preferencji zawodowych - motywacja do aktywnego poszukiwania pracy - rola samooceny w podejmowaniu decyzji zawodowych	Osoby bezrobotne bez doświadczenia zawodowego	10:00 –13:00
29.10.2013r.	 SKUTECZNA KOMUNIKACJA Z PRACODAWCĄ - proces komunikacji - przygotowanie do rozmowy kwalifikacyjnej - dokumenty aplikacyjne	Osoby długotrwale bezrobotne i zagrożone długotrwałym bezrobociem	10:00 –13:00
05.11.2013r.	 WARSZTAT SAMOPOZNANIA - poznanie własnego potencjału - uzyskanie wiedzy o swoich zainteresowaniach i mocnych stronach - samoakceptacja i samoocena	Osoby bezrobotne z wykształceniem średnim ogólnym i bez zawodu	10:00 –13:00
19.11.2013r.	 AKTYWNI NA RYNKU PRACY - określenie celu zawodowego i motywacja do aktywnego działania - plan i metody poszukiwania pracy - dokumenty aplikacyjne	Osoby bezrobotne znajdujące się w szczególnej sytuacji na rynku pracy	10:00 –13
26.11.2012r.	 AUTOPREZENTACJA DOROBKU ZAWODOWEGO - określenie własnego potencjału zawodowego - podsumowanie przebiegu dotychczasowej kariery zawodowej - przygotowanie dokumentów aplikacyjnych	Osoby bezrobotne posiadające doświadczenie zawodowe	10:00 –13:00
03.12.2013r.	 GOTOWI DO PRACY - określenie predyspozycji zawodowych do pracy - odkrywanie mocnych i słabych stron - autoprezentacja w rozmowie kwalifikacyjnej - dokumenty aplikacyjne	Osoby bezrobotne z wykształceniem średnim ogólnym i bez zawodu	10:00 –13:00
10.12.2013r.	 PRZYGOTOWANIE DO ROZMOWY KWALIFIKACYJNEJ - określenie metod i technik rekrutacji - przygotowanie do rozmowy kwalifikacyjnej - symulacja rozmowy kwalifikacyjnej	Osoby bezrobotne bez doświadczenia zawodowego	10:00 –13:00

Porady grupowe prowadzone są w s.304 / III piętro w siedzibie Powiatowego Urzędu Pracy w Wągrowcu - Centrum Aktywizacji Zawodowej. Osoby zainteresowane udziałem w zajęciach grupowych mogą zapisywać się u doradców zawodowych:

\*pok. nr 102/ I piętro, nr telefonu 67/26 21 081 wew. 263;

\*parter stanowisko nr 5, nr telefonu 67/26 21 081 wew. 274;

\*parter stanowisko nr 8, nr telefonu 67/26 21 081 wew. 269,

**Najpóźniej w terminie 5 dni poprzedzających rozpoczęcie porady.**

## Termin najbliższego szkolenia z zakresu umiejętności aktywnego poszukiwania pracy organizowanych przez PUP Wągrowiec na 2013 r.

Szkolenie z zakresu umiejętności poszukiwania pracy dla bezrobotnych i poszukujących pracy (3 - tygodniowe)

Zgodnie z programem szkolenia „Szukam pracy” przygotowanego do realizacji w Klubie Pracy przez MPiPS

7-25  
10.2013

Zapisy do  
23.09.2013



### Harmonogram zajęć aktywizacyjnych prowadzonych przez Klub Pracy PUP Wągrowiec - IV KWARTAŁ 2013

TEMATYKA	CEL ZAJĘĆ	TERMIN / GODZINA	ODBIORCY ZAJĘĆ	TERMIN PRZYJMOWANIA ZGŁOSZEŃ OD OSÓB ZAINTERESOWANYCH
Zajęcia aktywizacyjne w Klubie Pracy	Dokumenty aplikacyjne, rodzaje cv i błędy w aplikacjach, autoprezentacja, rozmowa z pracodawcą, metody poszukiwania pracy, elementy diagnozy zawodowej, elementy stylizacji i wizażu.	6-8.11.2013 godz. 10-15	Osoby bezrobotne znajdujące się w szczególnej sytuacji na rynku pracy (osoby do 30 roku życia)	do 04.11.2013
„Rozmowa z pracodawcą – jak skutecznie się zaprezentować”	Przygotowanie do rozmowy z pracodawcą, - rozmowa telefoniczna z pracodawcą - pytania ze strony pracodawcy - pytania do pracodawcy - rodzaje rozmów kwalifikacyjnych - inne metody doboru pracowników - trening rozmowy kwalifikacyjnej.	14.11.2013 godz. 10-15	Osoby bezrobotne znajdujące się w szczególnej sytuacji na rynku pracy (osoby powyżej 50 roku życia)	do 12.11.2013
Zajęcia aktywizacyjne w Klubie Pracy	Dokumenty aplikacyjne, rodzaje cv i błędy w aplikacjach, autoprezentacja, rozmowa z pracodawcą, metody poszukiwania pracy, elementy diagnozy zawodowej, elementy stylizacji i wizażu.	19-21.11.2013 godz. 10-14 <b>(Mieścisko)</b>	Osoby bezrobotne z wykształceniem średnim ogólnym i bez zawodu	do 15.11.2013
”CV jako twoja własna reklama” - zasady tworzenia dokumentów aplikacyjnych	Zasady sporządzania cv i listu motywacyjnego - rodzaje cv, - jak uniknąć błędów przy pisaniu aplikacji, - praktyczne tworzenie własnych dokumentów.	28.11.2013 godz. 10-14	Osoby bezrobotne znajdujące się w szczególnej sytuacji na rynku pracy	do 25.11.2013
Zajęcia aktywizacyjne w Klubie Pracy	Dokumenty aplikacyjne, rodzaje cv i błędy w aplikacjach, autoprezentacja, rozmowa z pracodawcą, metody poszukiwania pracy, elementy diagnozy zawodowej, elementy stylizacji i wizażu.	3-5.12.2013 godz. 10-14 <b>(Skoki)</b>	Osoby bezrobotne znajdujące się w szczególnej sytuacji na rynku pracy (osoby do 30 roku życia)	do 29.11.2013
Zajęcia aktywizacyjne w Klubie Pracy	Dokumenty aplikacyjne, rodzaje cv i błędy w aplikacjach, autoprezentacja, rozmowa z pracodawcą, metody poszukiwania pracy, elementy diagnozy zawodowej, elementy stylizacji i wizażu.	10-12.12.2013 godz. 10-14 <b>(Damaśławek)</b>	Osoby długotrwale bezrobotne i zagrożone długotrwałym bezrobociem	do 06.12.2013
Zajęcia aktywizacyjne w Klubie Pracy	Dokumenty aplikacyjne, rodzaje cv i błędy w aplikacjach, autoprezentacja, rozmowa z pracodawcą, metody poszukiwania pracy, elementy diagnozy zawodowej, elementy stylizacji i wizażu.	17-19.12.2013 godz. 10-15	Osoby długotrwale bezrobotne i zagrożone długotrwałym bezrobociem	do 13.12.2013

Osoby zainteresowane udziałem w szkoleniach czy zajęciach Klubu Pracy mogą zapisywać się osobiście u lidera Klubu s.304/ III piętro PUP, telefonicznie pod nr 67/ 26 21 081 wew. 260 oraz za pośrednictwem poczty elektronicznej e-mail: [piotr.malczewski@pupwagrowiec.pl](mailto:piotr.malczewski@pupwagrowiec.pl). Zapisy możliwe są także u doradców zawodowych i specjalistów ds. rozwoju zawodowego PUP (PARTER - stanowisko nr 5 i nr 8 oraz I PIĘTRO p.102 i 103).





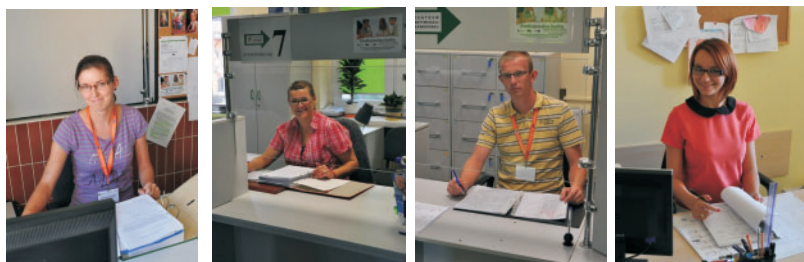


# Profesjonalna kadra

**Profesjonalna kadra** to projekt realizowany przez Powiatowy Urząd Pracy w Wągrowcu w okresie od 01.08.2012r. do 30.11.2014r. przy wsparciu Unii Europejskiej, a dokładniej Europejskiego Funduszu Społecznego. Celem głównym projektu jest podniesienie jakości działań związanych z aktywizacją zawodową osób bezrobotnych i poszukujących pracy w PUP Wągrowiec. Osiągnięcie tego celu będzie możliwe poprzez realizację celów szczegółowych, do których należą: utrzymanie korzystnej liczby pośredników pracy i doradców zawodowych w PUP Wągrowiec w okresie od 01.08.2012r. do 08.11.2014r. oraz zwiększenie dostępności klientów PUP Wągrowiec do usług rynku pracy w zakresie pośrednictwa pracy i poradnictwa zawodowego w okresie od 01.08.2012r. do 08.11.2014r.

W związku z założonymi celami, w ramach projektu realizowane jest wsparcie dla instytucji związane z finansowaniem wynagrodzeń 4 pracowników (3 pośredników pracy i 1 doradcy zawodowego), a także przeprowadzeniem i weryfikacją 2 badań ankietowych oraz działaniami promocyjnymi, m.in.: wydaniem niniejszego bezpłatnego biuletynu informacyjnego dla Klientów Urzędu Pracy. Koszt realizacji projektu wynosi ogółem 297.876,33 PLN (środki publiczne), z czego: 253.194,88 PLN (85%) to wkład wspólnotowy UE /EFS, a 44.681,45 PLN (15%) to wkład własny projektodawcy. Projekt **Profesjonalna kadra** jest kontynuacją wcześniejszych projektów współfinansowanych ze środków UE-EFS, tj.: **Lepsza kadra** [realizacja w latach 2010-2012 / wartość projektu=470.570,00PLN] i **Dobra kadra** [realizacja w latach 2008-2009 / wartość projektu= 84.000,00PLN], które były także nakierowane na wsparcie dla instytucji (współfinansowanie wynagrodzenia pracowników doradców zawodowych i pośredników pracy), a także zawierały wsparcie dla pracowników kluczowych oraz innych zajmujących się bezpośrednią aktywizacją zawodową Klientów Powiatowego Urzędu Pracy (szkolenia oraz studia podyplomowe).

Stanowiska pracy 3 pośredników pracy i 1 doradcy zawodowego refundowane w ramach projektu "Profesjonalna kadra"



## Człowiek - najlepsza inwestycja

Program Operacyjny Kapitał Ludzki  
Priorytet VI. Rynek pracy otwarty dla wszystkich  
Działanie 6.1 Poprawa dostępu do zatrudnienia  
oraz wspieranie aktywności zawodowej w regionie  
Poddziałanie 6.1.2 Wsparcie powiatowych i wojewódzkich  
urzędów pracy w realizacji zadań na rzecz  
aktywizacji zawodowej osób bezrobotnych w regionie



KAPITAŁ LUDZKI  
NARODOWA STRATEGIA SPÓJNOŚCI



UNIA EUROPEJSKA  
EUROPEJSKI  
FUNDUSZ SPOŁECZNY



Projekt współfinansowany

ze środków Unii Europejskiej w ramach Europejskiego Funduszu Społecznego