

2013

Egzemplarz bezpłatny
2/4

Nr 2

wągrowiecki



Rynek Pracy

Biuletyn Informacyjny Powiatowego Urzędu Pracy w Wągrowcu

⇒ poradnictwo

zawodowe

⇒ EURES

⇒ pośrednictwo

pracy

⇒ szkolenia

⇒ Klub Pracy

⇒ przygotowanie

zawodowe

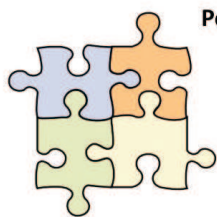
dorostych

⇒ subsydiowanie

zatrudnienia

⇒ wspieranie

przedsiębiorczości



Powiatowy Urząd Pracy w Wągrowcu

**CENTRUM
AKTYWIZACJI
ZAWODOWEJ**

W numerze:

Czym zajmuje się Centrum Aktywizacji Zawodowej?

Prawa i obowiązki osoby zarejestrowanej

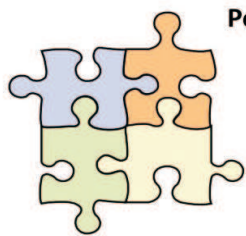
Sytuacja na lokalnym rynku pracy

Informacje z pracy urzędu

Harmonogramy zajęć aktywizacyjnych i szkoleń
w Klubie Pracy oraz doradczych porad zawodowych

Podręczne dane kontaktowe





Powiatowy Urząd Pracy w Wągrowcu

CENTRUM AKTYWIZACJI ZAWODOWEJ



CENTRALA tel/fax (067) 26 21 081

Czym jest Centrum Aktywizacji Zawodowej?

Centrum Aktywizacji Zawodowej [CAZ] to wyspecjalizowana komórka organizacyjna, wyodrębniona w ramach powiatowego urzędu pracy, realizująca zadania w zakresie usług rynku pracy oraz instrumentów rynku pracy.

Czym zajmuje się Centrum Aktywizacji Zawodowej?

Do zakresu działania Centrum Aktywizacji Zawodowej należy w szczególności:

1) świadczenie usług rynku pracy, którymi są:

- *pośrednictwo pracy,
- *poradnictwo zawodowe i informacja zawodowa,
- *pomoc w aktywnym poszukiwaniu pracy,
- *organizacja szkoleń;

2) wspieranie podstawowych usług rynku pracy za pomocą takich instrumentów, jak:

- *finansowanie kosztów przejazdu do pracodawcy zgłaszającego ofertę pracy lub do miejsca pracy, odbywania stażu, przygotowania zawodowego dorosłych lub odbywania zajęć w zakresie poradnictwa zawodowego lub pomocy w aktywnym poszukiwaniu pracy w związku ze skierowaniem przez powiatowy urząd pracy,
- *finansowanie kosztów zakwaterowania w miejscu pracy osobie, która podjęła zatrudnienie lub inną pracę zarobkową, staż, przygotowanie zawodowe dorosłych poza miejscem stałego zamieszkania, w przypadku skierowania jej przez powiatowy urząd pracy,
- *dofinansowanie wyposażenia miejsca pracy, podjęcia działalności gospodarczej, kosztów pomocy prawnej, konsultacji i doradztwa,
- *refundowanie kosztów poniesionych z tytułu opłaconych składek na ubezpieczenia społeczne w związku z zatrudnieniem skierowanego bezrobotnego,
- *finansowanie dodatków aktywizacyjnych,
- *finansowanie kosztów zorganizowanego przejazdu bezrobotnych i poszukujących pracy, w związku z udziałem tych osób w targach i giełdach pracy organizowanych przez wojewódzki urząd pracy w ramach pośrednictwa pracy, w szczególności prowadzonego w ramach sieci EURES.

POŚREDNICY PRACY

miasto Wągrowiec

parter - stanowisko 3 i 4 wew. 272

parter - stanowisko 6 wew. 271

gmina Wągrowiec

parter - stanowisko 7 wew. 271

miasto i gmina Gołańcz

gmina Mieścisko, gmina Damasławek

I piętro - pok.101 wew. 281 i 262

miasto i gmina Skoki, gmina Wapno

I piętro - pok.107 wew. 268

DORADCY ZAWODOWI

parter - stanowisko 5 wew. 274

parter - stanowisko 8 wew. 269

I piętro - pok.102 wew. 263

SPECJALIŚCI ds. ROZWOJU ZAWODOWEGO

I piętro - pok. 103 wew. 264 i 277

LIDER KLUBU PRACY

III piętro - s.304 wew. 260



www.pup.wagrowiec.pl

Jeżeli jesteś bezrobotny, masz **PRAWO** do:



- *pomocy w uzyskaniu odpowiedniego zatrudnienia,
- *bezpłatnej opieki zdrowotnej, pod warunkiem że nie istnieje inny tytuł do ubezpieczenia zdrowotnego,
- *korzystania z pośrednictwa pracy,
- *korzystania z poradnictwa zawodowego i uczestniczenia w zajęciach klubu pracy,
- *ubiegania się o skierowanie na szkolenia organizowane przez powiatowy urząd pracy,
- *ubiegania się o indywidualne skierowanie na szkolenie związane z podnoszeniem lub uzyskaniem kwalifikacji zawodowych,
- *ubiegania się o skierowanie na staż celem nabycia umiejętności praktycznych do wykonywania pracy,
- *ubiegania się o skierowanie na przygotowanie zawodowe dorosłych w miejscu pracy w przypadku braku kwalifikacji dostosowanych do potrzeb rynku pracy,
- *otrzymywania stypendium w okresie szkolenia, odbywania stażu lub przygotowania zawodowego dorosłych,
- *ubiegania się o przyznanie pożyczki szkoleniowej lub dofinansowania kosztów studiów podyplomowych,
- *ubiegania się o przyznanie dotacji na podjęcie działalności gospodarczej,
- *ubiegania się o skierowanie do pracy w ramach prac interwencyjnych lub robót publicznych,
- *otrzymania zasiłku dla bezrobotnych w przypadku spełnienia warunków zawartych w art. 71 Ustawy z dnia 20 kwietnia 2004 r. o promocji zatrudnienia i instytucjach rynku pracy,
- *otrzymania dodatku aktywizacyjnego w przypadku podjęcia pracy w okresie pobierania zasiłku,
- *ubiegania się o przyznanie stypendium w przypadku podjęcia dalszej nauki w szkole ponadgimnazjalnej dla dorosłych albo w szkole wyższej w systemie studiów niestacjonarnych w okresie 12 miesięcy od dnia zarejestrowania,
- *ubiegania się o zwrot kosztów przejazdu, zakwaterowania i opieki nad dzieckiem do lat siedmiu lub osobą zależną w przypadkach określonych w ustawie,
- *korzystania z usług EURES.

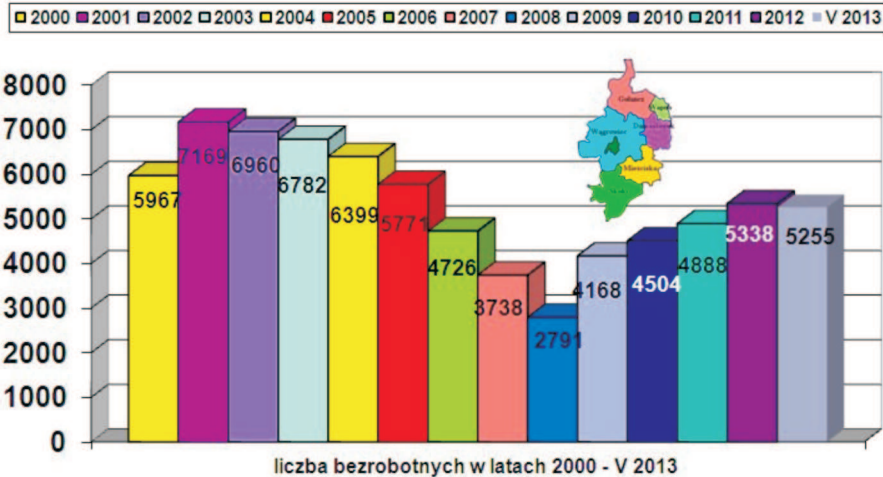
Jeżeli jesteś bezrobotny, masz **OBOWIĄZEK**:



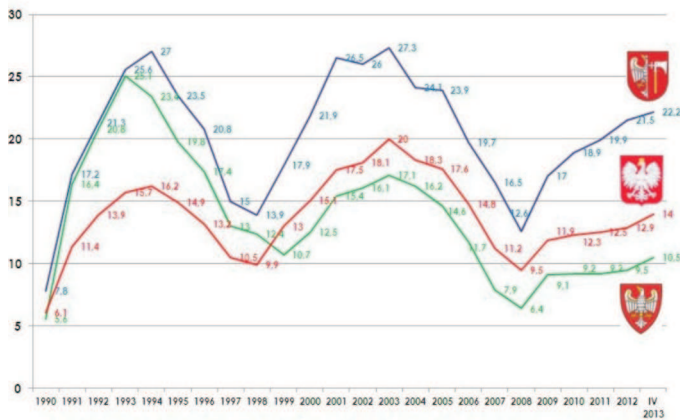
- *zgłaszać się do powiatowego urzędu pracy w wyznaczonym terminie w celu potwierdzenia gotowości do podjęcia pracy,
- *powiadomić powiatowy urząd pracy w okresie do siedmiu dni o uzasadnionej przyczynie niestawiennictwa,
- *przyjąć propozycję odpowiedniej pracy lub innej formy pomocy proponowanej przez urząd (np. staż, szkolenie)
- *uczestniczyć w stażu, szkoleniu, przygotowaniu zawodowym dorosłych lub innej formie pomocy określonej w ustawie, przystąpić do egzaminu kwalifikacyjnego, czeladniczego lub sprawdzającego,
- *powiadomić powiatowy urząd pracy o udziale w szkoleniu bez skierowania starosty, finansowanym z publicznych środków wspólnotowych i krajowych, w terminie do siedmiu dni przed dniem rozpoczęcia szkolenia,
- *zawiadomić w ciągu siedmiu dni powiatowy urząd pracy o podjęciu zatrudnienia / innej pracy zarobkowej lub o złożeniu wniosku o wpis do ewidencji działalności gospodarczej oraz o zaistnieniu innych okoliczności powodujących utratę statusu bezrobotnego,
- *składać lub przysyłać powiatowemu urzędowi pracy pisemne oświadczenia o przychodach oraz inne dokumenty niezbędne do ustalenia uprawnień do świadczeń przewidzianych w ustawie w terminie siedmiu dni od uzyskania przychodów,
- *zwrócić, w terminie 14 dni od dnia doręczenia decyzji, nienależnie pobrane świadczenia (zasiłek, stypendium, inne),
- *bezwzględnie zwrócić pożyczkę szkoleniową wraz z odsetkami ustawowymi, jeżeli wykorzystano ją na inne cele niż określone w umowie,
- *zgłosić się do odpowiedniego urzędu pracy za granicą w ciągu siedmiu dni w przypadku poszukiwania pracy za granicą i transferu zasiłku,
- *przedstawić zaświadczenie o niezdolności do pracy wskutek choroby na druku określonym w odrębnych przepisach,
- *zwrócić kwotę dofinansowania studiów podyplomowych, jeżeli doszło do przerwania studiów z winy bezrobotnego,
- *powiadomić powiatowy urząd pracy, w którym bezrobotny jest zarejestrowany, o zmianie miejsca zamieszkania w terminie siedmiu dni oraz stawić się w powiatowym urzędzie pracy właściwym dla nowego miejsca zamieszkania w terminie 14 dni od dnia zmiany miejsca zameldowania,
- *zawiadomić powiatowy urząd pracy o pobycie za granicą lub innej sytuacji powodującej brak gotowości do podjęcia zatrudnienia (łącznie nie więcej niż 10 dni w jednym roku kalendarzowym).

Informacje statystyczne o lokalnym rynku pracy w Powiecie Wągrowieckim

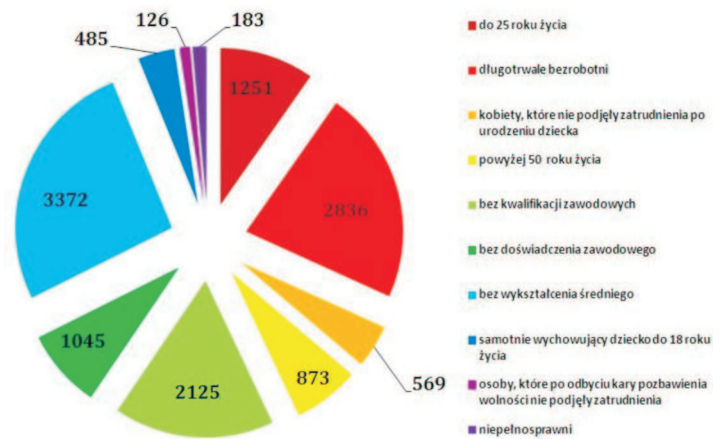
Liczba bezrobotnych zarejestrowanych w PUP Wągrowiec w latach 2000 – IV 2013



Stopa bezrobocia w latach 1990 – IV.2013 [wyrażona w %]



Osoby bezrobotne w szczególnej sytuacji na rynku pracy - Powiat Wągrowiecki (31.05.2013r.)



Strategiczni pracodawcy dla Powiatu Wągrowieckiego

| | |
|---|--|
| Europol Meble Polska Sp. z o.o. | • Produkcja mebli • zatrudnienie w przedziale 500-1000 pracowników |
| MARTYNA Sp. z o.o. | • Produkcja wyrobów tartacznych • zatrudnienie w przedziale 200-500 pracowników |
| HORSTMANN Budowa Urządzeń i Technika Ekologiczna Sp. z o.o. | • Produkcja urządzeń dźwigowych i chwytaków • zatrudnienie w przedziale 100-200 pracowników |
| Wągrowieckie Fabryki Mebli Sp. z o.o. | • Produkcja mebli • zatrudnienie w przedziale 100-200 pracowników |
| Zakład Przemysłu Drzewnego LINDNER | • Produkcja opakowań drewnianych • zatrudnienie w przedziale 100-200 pracowników |
| SERPOL - Cosmetics | • Produkcja wyrobów kosmetycznych • zatrudnienie w przedziale 100-200 pracowników |
| CUKIERNIA KRÓLEWSKA Mariusz Kilian | • Produkcja wyrobów piekarskich • zatrudnienie w przedziale 100-200 pracowników |
| P.W.P.U.H. Ryszard Kuchta | • Produkcja wyrobów tartacznych • zatrudnienie w przedziale 100-200 pracowników |
| PW KOMPLEX MLYN Sp. z o.o. | • Wytworzenie produktów przemiały ziół • zatrudnienie w przedziale 100-200 pracowników |
| MERX POLSKA Sp. z o.o. | • Obróbka mechaniczna elementów metalowych • zatrudnienie w przedziale 50-100 pracowników |

Wiodące branże Powiatu Wągrowieckiego



Zielona Linia
19524
www.ZielonaLinia.gov.pl

Wyobcowany na rynku pracy?
Pomoc, informacje, oferty pracy dla osób bezrobotnych

POWIATOWY URZĄD PRACY

62 - 100 Wągrowiec

ul. Kolejowa 22, tel./fax: (0 67) 26 21 081

www.pupwagrowiec.pl powa@praca.gov.pl



Profesjonalna kadra



Publikacja współfinansowana ze środków Unii Europejskiej w ramach Europejskiego Funduszu Społecznego



Z pracy Urzędu...

Powiatowy Urząd Pracy w Wągrowcu zaprasza osoby bezrobotne do skorzystania ze **SZKOLEŃ INDYWIDUALNYCH**. Wnioski przyjmowane będą do wyczerpania środków finansowych. Stosowne druki można pobrać ze strony internetowej www.pupwagrowiec.pl – zakładka *rozwój zawodowy/szkolenia/szkolenia wskazane przez osobę uprawnioną* lub w siedzibie urzędu. Szczegółowe informacje dotyczące naboru wniosków: tel. (67) 26 21 081 wew. 277, 264 (pok. 103).



IV Powiatowe Targi Edukacyjne



20 marca br. w hali sportowej wągrowieckiego Ośrodka Sportu i Rekreacji odbyły się IV Powiatowe Targi Edukacyjne. Targi były adresowane do uczniów szkół gimnazjalnych i ponadgimnazjalnych, rodziców oraz nauczycieli. Organizatorem Targów był Wydział Oświaty Kultury i Sportu Starostwa Powiatowego w Wągrowcu. Swoją ofertę edukacyjną zaprezentowało siedem szkół:

- *I Liceum Ogólnokształcące w Wągrowcu,
- *Zespół Szkół Ponadgimnazjalnych nr 1 w Wągrowcu,
- *Zespół Szkół Ponadgimnazjalnych nr 2 w Wągrowcu,
- *Zespół Szkół Ponadgimnazjalnych w Gołańczy,
- *Młodzieżowy Ośrodek Socjoterapii w Gołańczy,
- *Zespół Szkół Powszechnych w Damasławku,
- *Zespół Szkół Leśnych w Goraju.



Podczas zwiedzania, gimnazjalista i jego rodzic mogli zapoznać się z: ofertą edukacyjną, zakresem i profilami kierunków nauczania, programami nauczania, podręcznikami i materiałami metodycznymi, pozalekcyjnymi formami rozwoju ucznia świadczonymi przez wystawiające się placówki oświatowe. Te ostatnie zostały zademonstrowane poprzez prezentacje artystyczne pokazujące możliwości uczestniczenia w rozmaitych kołach zainteresowań: tanecznych, muzycznych, wolontariackich i sportowych.



Powiatowy Urząd Pracy wraz z Młodzieżowym Centrum Kariery OHP przygotował dla przybyłych z terenu całego Powiatu Wągrowieckiego gimnazjalistów punkt doradztwa zawodowego, w którym możliwe było uzyskanie m.in.: porady indywidualnej u doradców zawodowych PUP i OHP, wykonanie testu zawodowego i skorzystanie z materiałów informacyjnych – szczególnie przygotowanego na Targi pierwszego numeru Biuletynu Informacyjnego Powiatowego Urzędu Pracy noszącego nazwę „Wągrowiecki Rynek Pracy”, który jest bardzo pomocny w dokonaniu świadomego wyboru dalszej kariery zawodowej młodych ludzi wychodzących z gimnazjów. Bezpłatny biuletyn informacyjno – promocyjny przygotowany został w ramach projektu „Profesjonalna kadra”, realizowanego ze środków Unii Europejskiej – Europejskiego Funduszu Społecznego.



Drzwi Otwarte Urzędu Pracy '2013

Już po raz dziewiąty Powiatowy Urząd Pracy w Wągrowcu zorganizował w swej siedzibie **DRZWI OTWARTE**.

Tegoroczna edycja **DRZWI OTWARTYCH URZĘDU PRACY** odbywała się w sobotę 16 marca br., nosiła nazwę „Człowiek - najlepsza inwestycja” i była skierowana do wszystkich zainteresowanych, ze szczególnym uwzględnieniem osób młodych i niepełnosprawnych bezrobotnych zainteresowanych założeniem własnej działalności gospodarczej w ramach projektów współfinansowanych ze środków UE/EFS. Do dyspozycji uczestników przygotowane zostały stoiska na parterze budynku oraz pracownicy PUP Wągrowiec.

W przedsięwzięciu uczestniczyło 10 przedstawicieli - 6 projektodawców zewnętrznych realizujących działania finansowane ze środków UE/ EFS skierowane do osób bezrobotnych z terenu Powiatu Wągrowieckiego, 3 pracowników Punktu Informacyjnego Funduszy Europejskich działającego przy Starostwie Powiatowym.



Działalność Klubu Pracy w Powiatowym Urzędzie Pracy w Wągrowcu

Jedną z podstawowych usług rynku pracy określonych w branżowej dla Publicznych Służb Zatrudnienia ustawie o promocji zatrudnienia i instytucjach rynku pracy jest „pomoc w aktywnym poszukiwaniu pracy”. Polega ona na przygotowaniu osób bezrobotnych i poszukujących pracy do lepszego radzenia sobie w poszukiwaniu i podejmowaniu zatrudnienia. Oprócz możliwości skorzystania z porady indywidualnej u lidera Klubu Pracy w ramach usług Klubu prowadzone są trzy rodzaje działań: *szkolenia z zakresu umiejętności poszukiwania pracy, zajęcia aktywizacyjne* oraz umożliwienie *dostępu do informacji i elektronicznych baz danych*, które mają pomóc uzyskać umiejętności poszukiwania pracy i samozatrudnienia.

Szkolenie z zakresu umiejętności poszukiwania pracy

Szkolenie z zakresu umiejętności poszukiwania pracy przeznaczone jest przede wszystkim dla osób, które chcą powrócić na rynek pracy po długim okresie braku aktywności zawodowej, albo nie mają żadnego doświadczenia w poszukiwaniu pracy bądź są zniechęcone dotychczasowym brakiem pozytywnych efektów swoich działań. Podczas standardowego 3-tygodniowego szkolenia, realizowanego w oparciu o program zgodny z podręcznikiem MPiPS „Szukam pracy”, uczestnicy poznają na wstępie podstawowe zagadnienia i mechanizmy dotyczące demografii i rynku pracy na poziomie: ogólnopolskim, wielkopolskim i samego powiatu wągrowieckiego. W następnym etapie szkolenia: określają swoją sylwetkę zawodową, dokonują bilansu swoich mocnych i słabych stron, a w dalszej części - oceniają na ile ich kwalifikacje i umiejętności pasują do oferty rynku pracy. Każdy uczestnik szkolenia jest osobą, która uczy się nowych zachowań w zakresie radzenia sobie na rynku pracy. Sesje dydaktyczne związane z aktywnym poszukiwaniem pracy trwają przez pierwsze 2 tygodnie szkolenia. Tydzień trzeci zawiera konsultacje i zajęcia praktyczne, czyli doprecyzowanie i uzupełnianie własnych aplikacji, symulacje rozmowy kwalifikacyjnej z pracodawcą, indywidualne konsultacje z psychologiem oraz praktyczne poszukiwanie pracy.

| Lp. | TEMATYKA | CEL ZAJĘĆ | TERMINY SZKOLEŃ | ODBIORCY ZAJĘĆ |
|-----|---|---|---|---|
| 1 | Szkolenie z zakresu umiejętności aktywnego poszukiwania pracy w oparciu o podręcznik „Szukam Pracy” | Wszeczhronne przygotowanie do aktywnego poszukiwania pracy: - diagnoza predyspozycji zawodowych - przygotowanie do rozmowy kw. - symulacja rozmowy kw. - konsultacja psychologiczna | 6-24.05.2013 10-28.06.2013 9-27.09.2013 7-25.10.2013 | Osoby bezrobotne znajdujące się w szczególnej sytuacji na rynku pracy |

Harmonogram szkoleń z zakresu umiejętności aktywnego poszukiwania pracy na 2013 r. organizowanych przez PUP Wągrowiec

Zajęcia aktywizacyjne

Zajęcia aktywizacyjne to kolejna z form pomocy w aktywnym poszukiwaniu pracy. Prowadzone są w formie warsztatów tematycznych w grupach 12-16 osobowych. Zajęcia te trwają od 1 do 3 dni w zależności od potrzeb danej grupy czy tematów do zrealizowania. Klub Pracy poza działaniem na miejscu w siedzibie w Wągrowcu, organizuje też wyjazdowe warsztaty w siedzibach poszczególnych gmin wchodzących w skład powiatu wągrowieckiego: Gołańczy, Skokach, Mieścisku, Damasławku i Wapnie. Jest to duże ułatwienie dla uczestników z terenów wiejskich, dla których dużą barierą stanowi problem z komunikacją publiczną. Zajęcia odbywają się w salach będących w dyspozycji: Gminnych Centrów Informacji, domów kultury i bibliotek oraz urzędów gmin.

| Lp. | TEMATYKA | CEL ZAJĘĆ | TERMIN / GODZINY | ODBIORCY ZAJĘĆ | TERMIN PRZYJIMOWANIA ZGŁOSZEŃ OD OSÓB ZAINTERESOWANYCH |
|-----|--|---|--|---|--|
| 1 | „Rozmowa z pracodawcą – jak skutecznie się zaprezentować” | Przygotowanie do rozmowy z pracodawcą. - rozmowa telefoniczna z pracodawcą - pytania ze strony pracodawcy - pytania do pracodawcy - rodzaje rozmów kwalifikacyjnych | 11.07.2013 g. 10-15.00 | Osoby bezrobotne znajdujące się w szczególnej sytuacji na rynku pracy | do 05.07.2013 |
| 2 | „CV jako twoja własna reklama” - zasady tworzenia dokumentów aplikacyjnych | Zasady sporządzania cv i listu motywacyjnego - rodzaje cv - jak uniknąć błędów przy pisaniu aplikacji - praktyczne tworzenie własnych dokumentów | 08.08.2013 g. 10-14.30 | Osoby bezrobotne znajdujące się w szczególnej sytuacji na rynku pracy (osoby powyżej 50 roku życia) | do 05.08.2013 |
| 3 | „Rozmowa z pracodawcą” – jak skutecznie się zaprezentować | Przygotowanie do rozmowy z pracodawcą - rozmowa telefoniczna z pracodawcą - pytania ze strony pracodawcy - pytania do pracodawcy - rodzaje rozmów kwalifikacyjnych - inne metody doboru pracowników - trening rozmowy kwalifikacyjnej | 22.08.2013 g. 10-15.00 | Osoby długotrwale bezrobotne i zagrożone długotrwałym bezrobociem | do 19.08.2013 |
| 4 | „Kompetencje i predyspozycje zawodowe”; „CV jako twoja własna wizytówka” | Dokumenty aplikacyjne, rodzaje cv i błędy w aplikacjach, elementy diagnozy zawodowej, predyspozycje i preferencje zawodowe | 29.08.2013 g. 10-15 | Osoby bezrobotne znajdujące się w szczególnej sytuacji na rynku pracy (osoby do 30 roku życia) | do 26.08.2013 |
| 5 | Zajęcia aktywizacyjne w Klubie Pracy | Przygotowanie do rozmowy z pracodawcą. - rozmowa telefoniczna z pracodawcą - pytania ze strony pracodawcy - pytania do pracodawcy - rodzaje rozmów kwalifikacyjnych - elementy stylizacji i wizażu | 3-5.09.2013 g. 10-14.30 zajęcia wyjazdowe GOŁAŃCZ | Osoby bezrobotne znajdujące się w szczególnej sytuacji na rynku pracy | do 30.08.2013 |



Osoby zainteresowane udziałem w szkoleniach czy zajęciach Klubu Pracy mogą zapisywać się osobiście u lidera Klubu s.304/ III piętro PUP, telefonicznie pod nr 67/ 26 21 081 wew. 260 oraz za pośrednictwem poczty elektronicznej e-mail: piotr.malczewski@pupwagrowiec.pl. Zapisy możliwe są także u doradców zawodowych i specjalistów ds. rozwoju zawodowego PUP (PARTER - stanowisko nr 5 i nr 8 oraz I PIĘTRO p.102 i 103).

KLUB PRACY

Sala 304 / III piętro PUP



Harmonogram zajęć aktywizacyjnych prowadzonych przez Klub Pracy PUP Wągrowiec - III KWARTAŁ 2013



Zapraszamy do korzystania z Internetowego Klubu Pracy !!! Klub Pracy funkcjonujący w siedzibie Powiatowego Urzędu Pracy w Wągrowcu dysponuje czterema ogólnodostępnymi stanowiskami komputerowymi, posiadającym dostęp do Internetu. Jeśli chcesz sporządzić dokumenty aplikacyjne czy też poszukać pracy za pomocą Internetu – zapraszamy !!!

Porady grupowe są usługą doradczą organizowaną i prowadzoną w formie zajęć szkoleniowo – informacyjnych. Uczestnicy jako członkowie grupy, mają możliwość zbadania i zdefiniowania własnego problemu zawodowego, dokonania adekwatnej oceny siebie oraz rozwijania umiejętności podejmowania decyzji dotyczących planowania własnej kariery zawodowej. Zajęcia dostarczają również uczestnikom informacji dotyczących aktualnej sytuacji panującej na lokalnym rynku pracy, instrumentów rynku pracy oraz metod aktywnego i efektywnego poszukiwania zatrudnienia.

Tematyka zajęć i dobór uczestników jest dostosowana do potrzeb odbiorców. Podczas porad grupowych dowiesz się:

- *jakie są główne bariery utrudniające podjęcie zatrudnienia?
- *jak skutecznie komunikować się z pracodawcą?
- *jak zaplanować własną karierę zawodową?
- *jak aktywnie i efektywnie poszukiwać zatrudnienia?

ZAPRASZAMY !!!

| Lp. | Termin | Nazwa i tematyka | Adresaci | Czas trwania |
|-----|--------------|--|---|---------------|
| 1. | 09.07.2013r. | AKTYWNI NA RYNKU PRACY - określenie celu zawodowego i motywacja do aktywnego działania - plan i metody poszukiwania pracy - dokumenty aplikacyjne | Osoby bezrobotne znajdujące się w szczególnej sytuacji na rynku pracy | 10:00 – 13:00 |
| 2. | 16.07.2013r. | WARSZTAT SAMOPOZNANIA - poznanie własnego potencjału - uzyskanie wiedzy o swoich zainteresowaniach i mocnych stronach - samoakceptacja i samoocena | Osoby bezrobotne z wykształceniem średnim ogólnym i bez zawodu | 10:00 – 13:00 |
| 3. | 23.07.2013r. | FORMY ZATRUDNIENIA I ROZMOWA KWALIFIKACYJNA - rodzaje umów o pracę - rozwiązywanie umów o pracę - uprawnienia pracownicze (okresy urlopów wypoczynkowych i macierzyńskich) - rozmowa kwalifikacyjna | Osoby długotrwale bezrobotne i zagrożone długotrwałym bezrobociem | 10:00 – 13:00 |
| 4. | 06.08.2013r. | AUTOPREZENTACJA DOROBKU ZAWODOWEGO - określenie własnego potencjału zawodowego - podsumowanie przebiegu dotychczasowej kariery zawodowej - przygotowanie dokumentów aplikacyjnych | Osoby bezrobotne posiadające doświadczenie zawodowe | 10:00 – 13:00 |
| 5. | 13.08.2013r. | SKUTECZNA KOMUNIKACJA Z PRACODAWCĄ - proces komunikacji - przygotowanie do rozmowy kwalifikacyjnej - dokumenty aplikacyjne | Osoby długotrwale bezrobotne i zagrożone długotrwałym bezrobociem | 10:00 – 13:00 |
| 6. | 20.08.2013r. | RYNEK PRACY I SAMOZATRUDNIENIE - wiedza o wymaganiach rynku pracy - metody poszukiwania pracy - możliwości podejmowania działalności gospodarczej - środki finansowe na działalność gospodarczą | Osoby bezrobotne zainteresowane podjęciem działalności gospodarczej | 10:00 – 13:00 |
| 7. | 03.09.2013r. | AKTYWNI NA RYNKU PRACY - określenie celu zawodowego i motywacja do aktywnego działania - plan i metody poszukiwania pracy - dokumenty aplikacyjne | Osoby bezrobotne znajdujące się w szczególnej sytuacji na rynku pracy | 10:00 – 13:00 |
| 8. | 05.09.2013r. | PRZYGOTOWANIE DO ROZMOWY KWALIFIKACYJNEJ - określenie metod i technik rekrutacji - przygotowanie do rozmowy kwalifikacyjnej - symulacja rozmowy kwalifikacyjnej | Osoby bezrobotne bez doświadczenia zawodowego | 10:00 – 13:00 |

Porady grupowe prowadzone są w s.304 / III piętro w siedzibie Powiatowego Urzędu Pracy w Wągrowcu - Centrum Aktywizacji Zawodowej. Osoby zainteresowane udziałem w zajęciach grupowych mogą zapisywać się u doradców zawodowych:

- *pok. nr 102/ I piętro, nr telefonu 67/26 21 081 wew. 263;
 - *parter stanowisko nr 5, nr telefonu 67/26 21 081 wew. 274;
 - *parter stanowisko nr 8, nr telefonu 67/26 21 081 wew. 269,
- najpóźniej w terminie 5 dni poprzedzających rozpoczęcie porady.**

porady grupowe - poradnictwo zawodowe



PRZYDATNE TELEFONY
CENTRALA tel/fax (067) 26 21 081

REJESTRACJA

parter - stanowisko 1 i 2 wew. 253

POŚREDNICTWO PRACY

oferty pracy krajowe i zagraniczne EURES

parter - stanowisko 4 wew. 272

pomoc niepełnosprawnym, zwolnienia grupowe, roboty publiczne

parter - stanowisko 6 wew. 271

spotkania z pracodawcą, giełdy pracy, prace społecznie użyteczne

parter - stanowisko 7 wew. 271

staż dla osób do 25 roku życia

I piętro - pok.101 wew. 281

staż dla osób powyżej 25 roku życia, prace interwencyjne

I piętro - pok.107 wew. 268

PORADNICTWO ZAWODOWE

porady indywidualne i grupowe

parter - stanowisko 4 wew. 272

ROZWÓJ ZAWODOWY

szkolenia, przygotowanie zawodowe dorosłych, finansowanie kosztów egzaminów lub studiów podyplomowych, stypendia z tytułu kontynuowania nauki,

I piętro - pok. 103 wew. 264 i 277

ROZWÓJ PRZEDSIĘBIORCZOŚCI

jednorazowe środki na podjęcie działalności gospodarczej

II piętro - pok. 205 wew. 254 i 257

KLUB PRACY

porady indywidualne, zajęcia aktywizacyjne, szkolenia Klubu Pracy, Internetowy Klub Pracy

III piętro - s.304 wew. 260

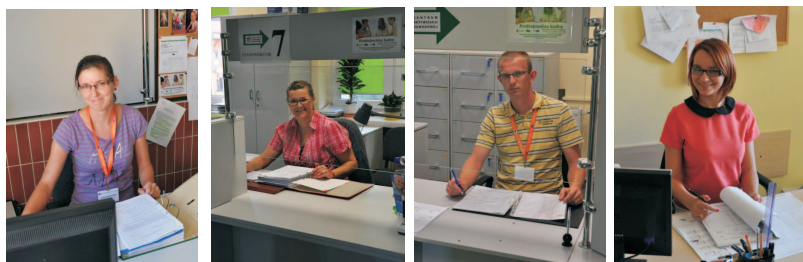


Profesjonalna kadra

Profesjonalna kadra to projekt realizowany przez Powiatowy Urząd Pracy w Wągrowcu w okresie od 01.08.2012r. do 30.11.2014r. przy wsparciu Unii Europejskiej, a dokładniej Europejskiego Funduszu Społecznego. Celem głównym projektu jest podniesienie jakości działań związanych z aktywizacją zawodową osób bezrobotnych i poszukujących pracy w PUP Wągrowiec. Osiągnięcie tego celu będzie możliwe poprzez realizację celów szczegółowych, do których należą: utrzymanie korzystnej liczby pośredników pracy i doradców zawodowych w PUP Wągrowiec w okresie od 01.08.2012r. do 08.11.2014r. oraz zwiększenie dostępności klientów PUP Wągrowiec do usług rynku pracy w zakresie pośrednictwa pracy i poradnictwa zawodowego w okresie od 01.08.2012r. do 08.11.2014r.

W związku z założonymi celami, w ramach projektu realizowane jest wsparcie dla instytucji związane z finansowaniem wynagrodzeń 4 pracowników (3 pośredników pracy i 1 doradcy zawodowego), a także przeprowadzeniem i weryfikacją 2 badań ankietowych oraz działaniami promocyjnymi, m.in.: wydaniem niniejszego bezpłatnego biuletynu informacyjnego dla Klientów Urzędu Pracy. Koszt realizacji projektu wynosi ogółem 297.876,33 PLN (środki publiczne), z czego: 253.194,88 PLN (85%) to wkład wspólnotowy UE /EFS, a 44.681,45 PLN (15%) to wkład własny projektodawcy. Projekt **Profesjonalna kadra** jest kontynuacją wcześniejszych projektów współfinansowanych ze środków UE-EFS, tj.: **Lepsza kadra** [realizacja w latach 2010-2012 / wartość projektu=470.570,00PLN] i **Dobra kadra** [realizacja w latach 2008-2009 / wartość projektu= 84.000,00PLN], które były także nakierowane na wsparcie dla instytucji (współfinansowanie wynagrodzenia pracowników doradców zawodowych i pośredników pracy), a także zawierały wsparcie dla pracowników kluczowych oraz innych zajmujących bezpośrednią aktywizacją zawodową Klientów Powiatowego Urzędu Pracy (szkolenia oraz studia podyplomowe).

Stanowiska pracy 3 pośredników pracy i 1 doradcy zawodowego refundowane w ramach projektu "Profesjonalna kadra"



Człowiek - najlepsza inwestycja

Program Operacyjny Kapitał Ludzki
Priorytet VI. Rynek pracy otwarty dla wszystkich
Działanie 6.1 Poprawa dostępu do zatrudnienia
Oraz wspieranie aktywności zawodowej w regionie
Poddziałanie 6.1.2 Wsparcie powiatowych i wojewódzkich urzędów pracy w realizacji zadań na rzecz aktywizacji zawodowej osób bezrobotnych w regionie



KAPITAŁ LUDZKI
NARODOWA STRATEGIA SPÓJNOŚCI



UNIA EUROPEJSKA
EUROPEJSKI
FUNDUSZ SPOŁECZNY

